

平成26年度 保護者アンケート結果

学校評価委員会

1 実施概要

- (1) 実施期間：平成26年7月11日（金）から平成26年7月17日（木）まで
- (2) 対 象：本校保護者
- (3) 調査方法：質問紙法による
- (4) 回答者数：657人（回収率91.6%）

(内訳)	男子	女子	計
1年	123	104	227
2年	114	104	228
3年	94	118	212
計	331	326	657

2 調査結果

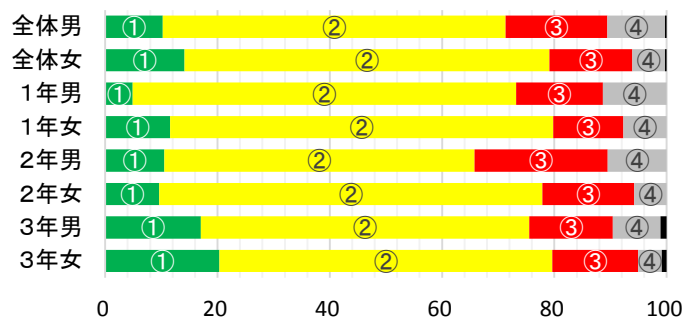
調査Ⅰ 保護者の立場から見た子どもの様子はどうか

質問1：授業は理解できていると思いますか。

- | | |
|---------------|---------------|
| ①＝理解できている | ②＝だいたい理解できている |
| ③＝あまり理解できていない | ④＝把握していない |

	①	②	③	④	無答
全体男	34	202	60	34	1
全体女	46	212	48	19	1
1年男	6	84	19	14	0
1年女	12	71	13	8	0
2年男	12	63	27	12	0
2年女	10	71	17	6	0
3年男	16	55	14	8	1
3年女	24	70	18	5	1

◆2年男子は、他と比較して理解できていないと感じている割合が高い。

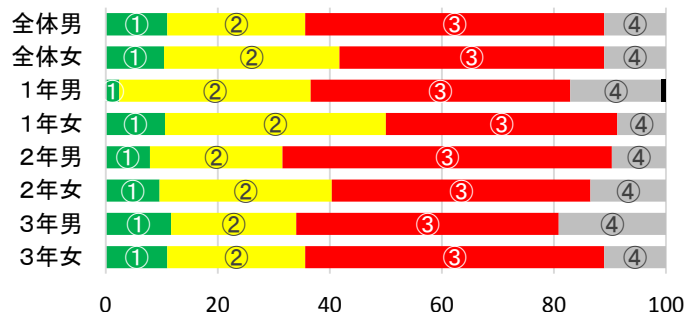


質問2：平日（考査期間を除く）の学習時間はおおよそどれくらいですか。

- | | |
|-----------|--------------|
| ①＝2時間以上 | ②＝1時間以上2時間未満 |
| ③＝0～1時間未満 | ④＝把握していない |

	①	②	③	④	無答
全体男	23	90	168	49	1
全体女	34	102	154	36	0
1年男	3	42	57	20	1
1年女	11	41	43	9	0
2年男	9	27	67	11	0
2年女	10	32	48	14	0
3年男	11	21	44	18	0
3年女	13	29	63	13	0

◆1年女子は、他と比較して学習時間が長くよくがんばっている。

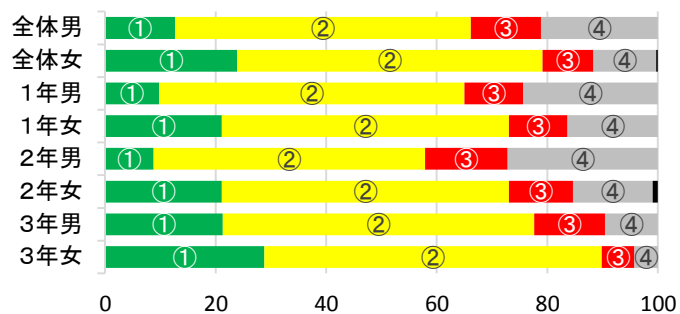


質問3：お子様と教員とのコミュニケーション（質問や相談など）は？

- ①=うまくできている ②=だいたいできている
③=あまりできていない ④=把握していない

	①	②	③	④	無答
全体男	42	177	42	70	0
全体女	78	180	30	37	1
1年男	12	68	13	30	0
1年女	22	54	11	17	0
2年男	10	56	17	31	0
2年女	22	54	12	15	1
3年男	20	53	12	9	0
3年女	34	72	7	5	0

◆相対的に男子より女子の方が、低学年より高学年の方が、コミュニケーションが取れているようだ。

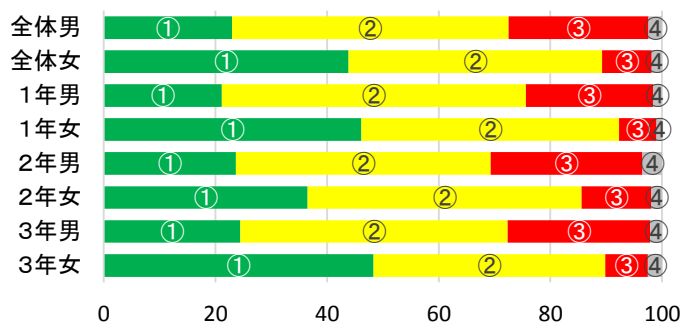


質問4：お子様の交友関係は？

- ①=だいたい把握している ②=ある程度は把握している
③=あまり把握していない ④=まったく把握していない

	①	②	③	④	無答
全体男	76	164	83	8	0
全体女	143	148	29	6	0
1年男	26	67	28	2	0
1年女	48	48	7	1	0
2年男	27	52	31	4	0
2年女	38	51	13	2	0
3年男	23	45	24	2	0
3年女	57	49	9	3	0

◆相対的に男子が低く、女子が高い傾向だがこれはほぼ、予想された結果である。

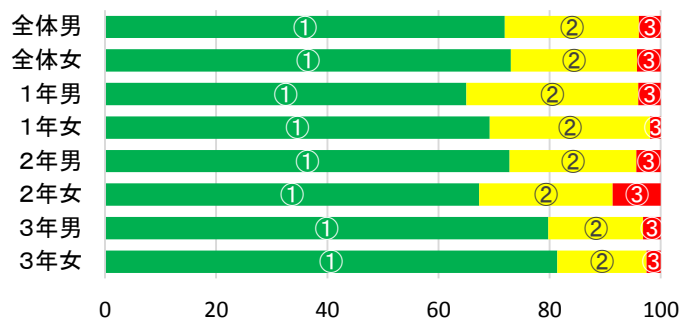


質問5：お子様の帰宅時間は？（通学時間、部活動、塾等を含めて）

- ①=妥当だと思う ②=やや遅いと思う ③=遅すぎると思う

	①	②	③	無答
全体男	238	80	13	0
全体女	238	74	14	0
1年男	80	38	5	0
1年女	72	30	2	0
2年男	83	26	5	0
2年女	70	25	9	0
3年男	75	16	3	0
3年女	96	19	3	0

◆遅すぎるという回答は少ないが、1・2年生でやや遅いと感じている保護者は多い。



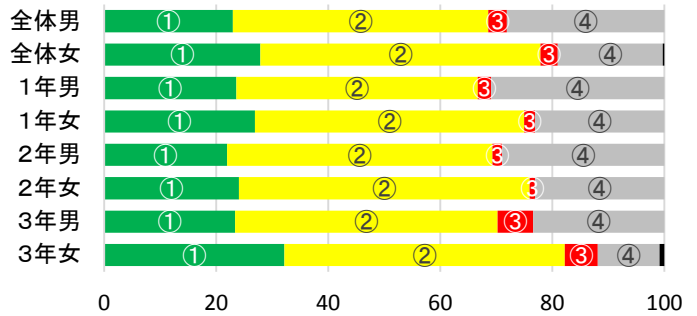
調査Ⅱ 本校全体についての印象はどうか

質問6：進路指導面【進学指導、就職指導、進路実績など】は？

①=良い ②=だいたい良い ③=あまり良くない ④=わからない

	①	②	③	④	無答
全体男	76	151	11	93	0
全体女	91	163	10	61	1
1年男	29	53	3	38	0
1年女	28	50	2	24	0
2年男	25	54	2	33	0
2年女	25	54	1	24	0
3年男	22	44	6	22	0
3年女	38	59	7	13	1

◆男女で差があるが、70~75%が「良い」「だいたい良い」と回答している。

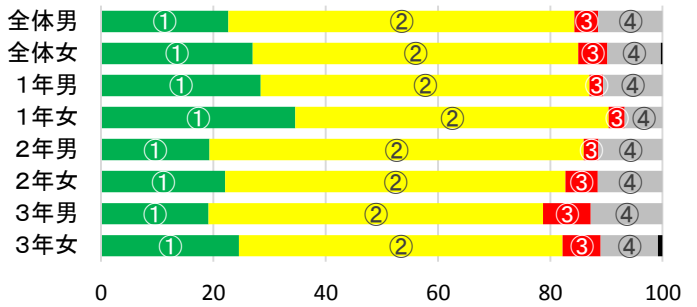


質問7：生徒指導面【あいさつ・交通マナー・身だしなみなど】は？

①=良い ②=だいたい良い ③=あまり良くない ④=わからない

	①	②	③	④	無答
全体男	75	204	14	38	0
全体女	88	189	17	31	1
1年男	35	72	3	13	0
1年女	36	58	3	7	0
2年男	22	76	3	13	0
2年女	23	63	6	12	0
3年男	18	56	8	12	0
3年女	29	68	8	12	1

◆全体の85%が「良い」「だいたい良い」と回答している。教員と保護者のとらえ方にやや温度差があるかも知れない。

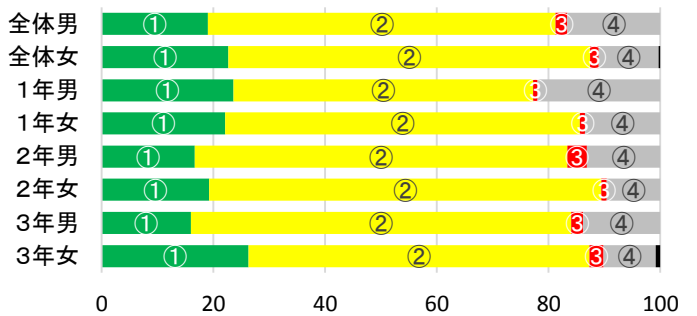


質問8：学習環境面【施設・設備等の整備、清掃美化活動など】は？

①=行き届いている ②=だいたい良い ③=あまり良くない ④=わからない

	①	②	③	④	無答
全体男	63	206	7	55	0
全体女	74	211	5	35	1
1年男	29	66	1	27	0
1年女	23	66	1	14	0
2年男	19	76	4	15	0
2年女	20	73	1	10	0
3年男	15	64	2	13	0
3年女	31	72	3	11	1

◆まずまずの高評価である。今後も学習環境の整備に力を注ぎたい。

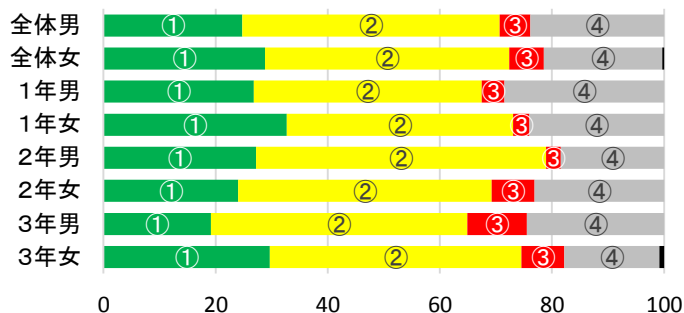


質問9：教科以外の活動【生徒会活動、部活動、ボランティア活動など】は？

①＝活発である ②＝まあまあ活発である ③＝あまり活発でない
④＝わからない

	①	②	③	④	無答
全体男	82	152	18	79	0
全体女	94	142	20	69	1
1年男	33	50	5	35	0
1年女	34	42	3	25	0
2年男	31	59	3	21	0
2年女	25	47	8	24	0
3年男	18	43	10	23	0
3年女	35	53	9	20	1

◆1年・3年は、女子の評価の方が高いのに対して、2年女子の評価は、男子より低いという結果となった。

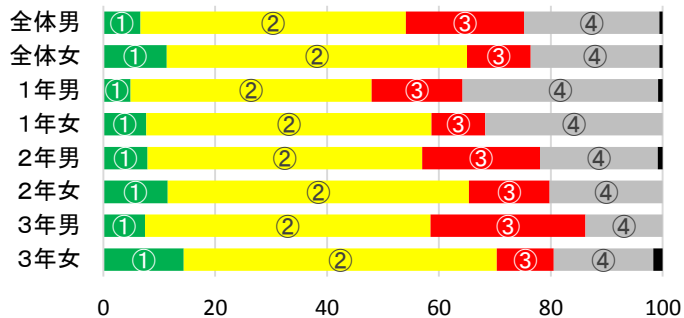


質問10：学校と家庭との連携【担任との連携、教育相談など】は？

①＝できている ②＝だいたいできている ③＝あまりできていない
④＝わからない

	①	②	③	④	無答
全体男	22	157	70	80	2
全体女	37	175	37	75	2
1年男	6	53	20	43	1
1年女	8	53	10	33	0
2年男	9	56	24	24	1
2年女	12	56	15	21	0
3年男	7	48	26	13	0
3年女	17	66	12	21	2

◆全体の16%が、また男子の21%が「あまりできていない」と回答している。



(3) ご意見・ご提言等

上記の10項目以外に、意見・提言等を記入する欄を設けた。記入人数は全体で10人で、これは全体の約1.5%とごく少数であった。なお、学年別の内訳は、1年4人、2年4人、3年2人だった。

主な記載例としては、「学校のコンセプトがはっきり示されていて良い」「お世話になっています」といったお褒めの言葉や、「部活の終了時刻が遅い」「部活は土日のどちらかを休みにしてほしい」「体育館がせまい」「もう少し宿題を出してほしい」「他校のように大切な連絡をメールで保護者に流してほしい」という要望があった。

3 まとめ

- (1) 各項目の回答傾向について、経年変化を追いながら長期的に調査を継続していくことが大切である。学習時間については、全般にもう少し増加させたい。
- (2) 学校の取組に対して、保護者は概ね好意的である。生徒指導や環境整備の面と比較して、進路指導面での保護者の要求水準は、一段階高いところを求めていると感じる。生徒の進路実現に向けた学校のさらなる努力が求められていると受け止めたい。
- (3) 家庭との連携を一層深めるために、学校の指導方針を家庭に正確に知らせたり、保護者の要望を幅広く聴取したりする取組を、今後も継続して行うことが必要である。